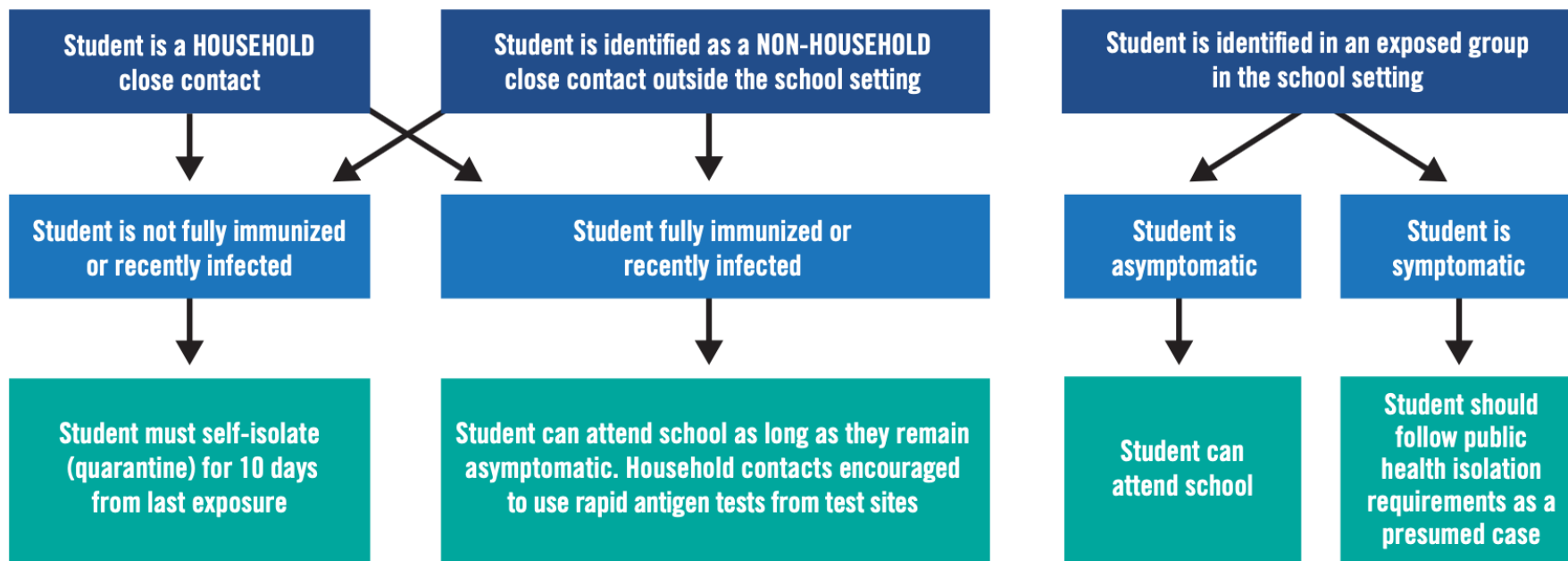
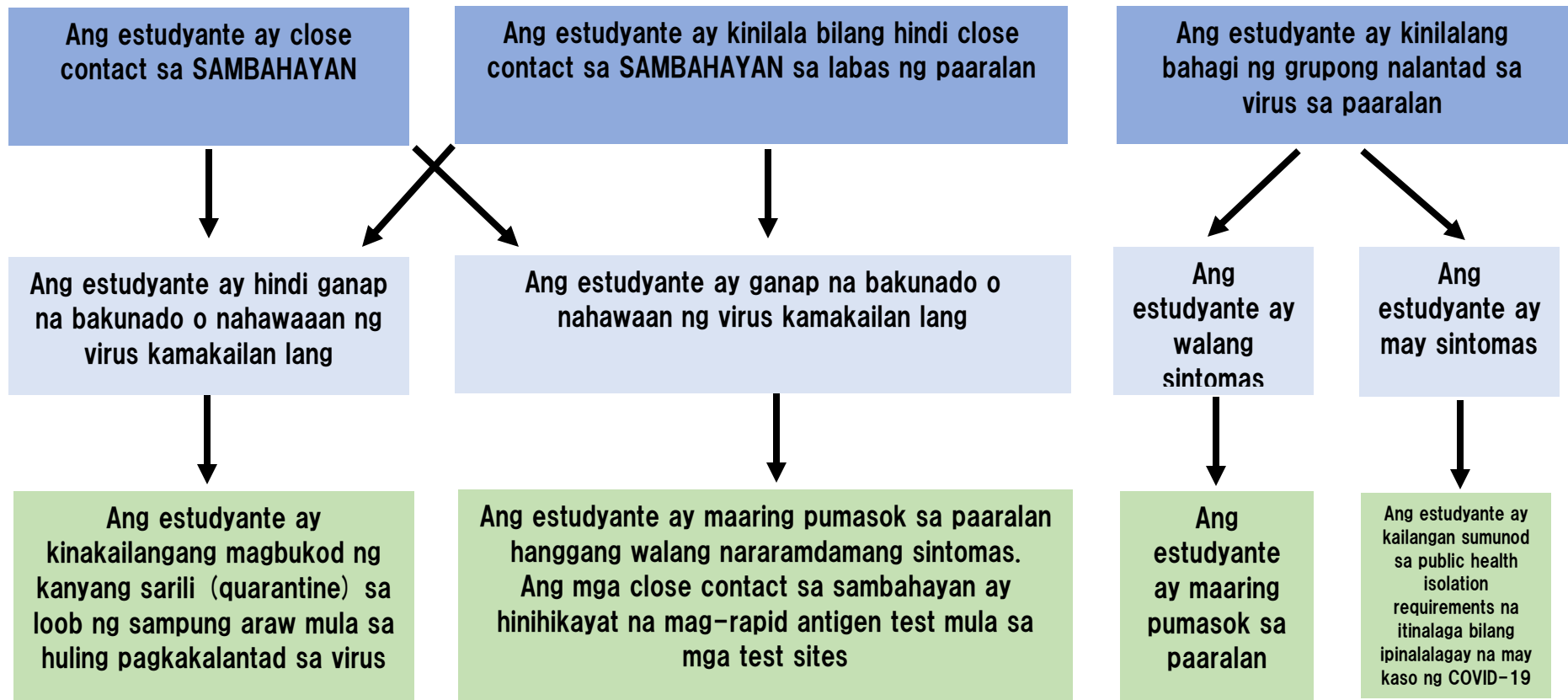


Isolation, Self-Isolation (Quarantine) Requirements for Close Contacts and Household Members



Pagbukod at mga kinakailangan sa Pagbubukod sa Sarili (Quarantine) para sa Close Contacts at mga Miyembro ng Sambahayan



ਨੇੜਲੇ ਸੰਪਰਕ ਵਿੱਚ ਆਏ ਲੋਕਾਂ ਤੇ ਪਰਿਵਾਰਕ ਜੀਆਂ ਲਈ ਇਕਾਂਤਵਾਸ ਤੇ ਸੈ-ਇਕਾਂਤਵਾਸ ਸੰਬੰਧੀ ਲੋੜੀਂਦੇ ਕਦਮ

